



National Institute for Public Health  
and the Environment  
Ministry of Health, Welfare and Sport

# Uchron swoje niemowlę przed *krztuścem*. Zaszczep się w 22 tygodniu ciąży

Krajowy program szczepień





**Krztusiec jest dla niemowląt niebezpieczną chorobą. Możesz zabezpieczyć swoje niemowlę przed krztuścem, zaszczepiając się samej w trakcie trwania ciąży. Jest to możliwe począwszy od 22 tygodnia ciąży dzięki tak zwanej szczepionce 22 tygodnia. Szczepionka jest objęta krajowym programem szczepień i dlatego też jest nieodpłatna. Więcej na ten temat przeczytasz w niniejszej broszurze. Jeśli pragniesz uzyskać dodatkowe informacje, przejdź do strony [rijksvaccinatieprogramma.nl/22wekenprik](https://rijksvaccinatieprogramma.nl/22wekenprik).**

### Czym jest krztusiec?

Krztusiec nazywany jest również „kaszlem 100 dni”. Wywoływany jest przez bakterię. Bakteria ta powoduje silne napady kaszlu, które mogą utrzy-

mywać się nawet przez kilka miesięcy. Niemowlęta mogą odczuwać poważne duszności i cierpieć na bezdech.

### Zagrożenie dla niemowląt

Krztusiec może być bardzo niebezpieczny dla niemowląt. Może prowadzić on do zapalenia płuc albo uszkodzenia mózgu, a nawet do śmierci. Każdego roku w Holandii około 170 niemowląt trafia do szpitala z powodu krztuśca.

### Niemowlęta nie są jeszcze uodpornione

Dzieci szczepione są na krztusiec. Szczepienie to jest jednak możliwe dopiero wtedy, kiedy mają już kilka miesięcy. Oznacza to, że w pierwszych miesiącach po urodzeniu nie są jeszcze na niego uodpornione. Właśnie wtedy są one na niego wyjątkowo podatne.

## W jaki sposób możesz ochronić swoje niemowlę?

Możesz zaszczepić się na krztusiec w trakcie trwania ciąży. Twoje niemowlę jest wówczas uodpornione już od pierwszego dnia. Szczepienie może nastąpić począwszy od 22 tygodnia ciąży i stąd też nazwa szczepionki 22 tygodni.

## W jaki sposób działa szczepionka?

Po zaszczepieniu wytwarzasz przeciwciała. Przenikają one przez łożysko do nienarodzonego niemowlęcia. Dzięki temu Twoje niemowlę posiada wystarczającą ilość przeciwciał w pierwszych miesiącach swojego życia, aż do momentu, kiedy samo zostanie zaszczepione. Szczepionka chroni nie tylko Twoje niemowlę, ale także i Ciebie. Dzięki niej sama nie zachorujesz na krztusiec ani nie zarazisz nim innych.

## Niemowlęciu konieczne będzie jedno szczepienie mniej

Kolejna zaleta: jeśli się zaszczepisz, Twoje niemowlę będzie wkrótce potrzebowało o 1 szczepionkę mniej. Twoje niemowlę zostanie zaszczepione po raz pierwszy w wieku 3 miesięcy, a nie 2\*.

*\* Nie dotyczy to wszystkich przypadków. Lekarz dziecięcy albo pielęgniarka omówią to z Tobą. Sprawdź także informacje na stronie [rijksvaccinatie-programma.nl/zzwekenprik](http://rijksvaccinatie-programma.nl/zzwekenprik)*

## Karmienie pokarmem naturalnym

Pokarm naturalny zawiera także przeciwciała. Nie chronią one jednak przed krztuścem. Nawet jeśli karmisz swe niemowlę piersią, konieczne jest szczepienie w celu prawidłowej ochrony Twego dziecka.



## Szczepionka skojarzona

Szczepionka, którą otrzymasz, to szczepionka DTP. Chroni nie tylko przed krztuścem, ale także przed dwiema innymi chorobami: tężcem i błonicą. Nie ma odrębnej szczepionki przeciwko krztuścowi.

## Czy szczepionka ta jest bezpieczna?

Szczepionka jest bezpieczna zarówno dla Ciebie jak i dla Twojego dziecka. Przeprowadzono wiele badań w tym zakresie. W innych krajach, na przykład w Anglii, Belgii, Hiszpanii i Stanach Zjednoczonych, kobiety są szczepione już od znacznie dłuższego czasu.

## Niepożądane odczyny poszczepienne

Możesz odczuwać wiele niepożądanych odczynów poszczepiennych. Należą do

nich ospałość, ból głowy lub opuchnięte ramię. Odczyny te mają zazwyczaj łagodny charakter i w ciągu kilku dni samoczynnie ustępują. Poważne niepożądane odczyny poszczepienne są rzadkością.

## Zgłoszenie odczynów poszczepiennych

Wystąpienie odczynu poszczepiennego można zgłosić lekarzowi lub pielęgniarce, która podała szczepienie. Oni przekazują dane o odczynach poszczepiennych do holenderskiego Centrum Skutków Ubocznych Lareb. Można również samodzielnie zgłosić wystąpienie odczynu poszczepiennego w Lareb na [www.lareb.nl](http://www.lareb.nl). Można to również uczynić za pośrednictwem strony internetowej [rijksvaccinatieprogramma.nl](http://rijksvaccinatieprogramma.nl).

## Gdzie można się zaszczepić?

Aby się zaszczepić, należy umówić się na wizytę w poradni konsultacyjnej matki i dziecka. Tam również doskonale wyjaśnione zostaną Ci szczepionki, którymi Twoje dziecko zaszczepione zostanie w późniejszym terminie w ramach krajowego programu szczepień.

Na stronie [rijksvaccinatieprogramma.nl/2zwekenprik](http://rijksvaccinatieprogramma.nl/2zwekenprik) możesz sprawdzić, gdzie możesz umówić się na wizytę.

## Kiedy można się zaszczepić?

Możesz zaszczepić się począwszy od 22 tygodnia ciąży aż do chwili porodu. Im wcześniej, tym lepiej.

## Szczepienie jest nieodpłatne

Szczepienie 22-tygodnia objęte jest krajowym programem szczepień i dlatego też jest nieodpłatne.

## Informacja o szczepieniu

Jeśli podano tobie szczepienie, holenderska służba zdrowia dla młodzieży (w skrócie JGZ) odnotuje szczegóły dotyczące szczepienia w systemie JGZ oraz na twojej karcie szczepień. Jeśli wyrazisz zgodę, JGZ udostępni twoje dane holenderskiemu Krajowemu Instytutowi Zdrowia Publicznego i Środowiska (w skrócie RIVM). Obejmuje to dane dotyczące szczepień wraz z danymi osobowymi. Pediatra albo pielęgniarka JGZ poprosi cię o zgodę na wymianę danych między JGZ a RIVM.

Zgoda ta jest ważna. RIVM może (prawidłowo) wywiązywać się ze swych zadań tylko wtedy, gdy dokładnie wiadomo, jakie szczepienia tobie podano. RIVM wykorzystuje na przykład te dane, aby wysłać tobie właściwe przypomnienie o szczepieniach twojego dziecka. RIVM może również przesłać tobie kopię świadectwa szczepień, jeśli o to poprosisz. Jest to przydatne, jeśli podróżujesz i chcesz wiedzieć, przeciwko jakim chorobom cię zaszczepiono.

RIVM wykorzystuje również te dane do monitorowania jakości holenderskiego Krajowego Programu Szczepień oraz szczepionek. Na zakończenie, RIVM wykorzystuje dane do obliczenia, ile osób w Holandii przeszło wszystkie szczepienia. W wypadku epidemii choroby zakaźnej bardzo ważne jest bowiem wiedzieć, ile osób jest chronionych. Wówczas RIVM może ocenić, czy epidemia może się wzmoczyć czy potrzebne są środki zapobiegawcze.

Aby uzyskać więcej informacji, wejdź na stronę [rijksvaccinatieprogramma.nl/jouw-toestemming](https://rijksvaccinatieprogramma.nl/jouw-toestemming)



## Czym jest krztusiec?

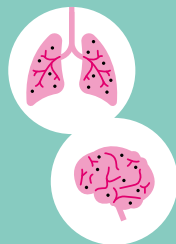
Krztusiec powoduje silny kaszel. Niemowlęta mogą odczuwać duszności i cierpieć na bezdech.



## Jak niebezpieczny jest on dla niemowląt?

Krztusiec jest niebezpieczny dla noworodków. Może on spowodować zapalenie płuc albo uszkodzenie mózgu.

Każdego roku około 170 dzieci trafia do szpitala z powodu krztuśca. Niemowlęta mogą również z jego powodu umrzeć.



## Niemowlęta nie są uodpornione



Niemowlęta szczepione są na krztusiec, ale następuje to dopiero w wieku 2 miesięcy. W pierwszych miesiącach nie są one zatem jeszcze uodpornione.



## Szczepienie kobiet ciężarnych



Kobiety mogą zostać zaszczepione w trakcie ciąży. Dzięki temu uodparniają one swoje niemowlę na krztusiec już od pierwszego dnia.

**a ... niemowlęciu konieczne będzie 1 szczepienie mniej!**

## Szczepienie jest bezpieczne

Szczepienie jest bezpieczne dla matki i dziecka



W innych krajach, takich jak **Anglia**, **Stany Zjednoczone**, **Belgia** czy **Hiszpania**, szczepienie to stosowane jest już od dłuższego czasu.



Możesz odczuwać jednak niepożądané odczyny poszczepienne w postaci ospałości, bólu głowy lub opuchniętego ramienia.



Szczepienie jest **koktajlem**. Uodparnia również na błonicę i tężec.

## Kiedy można dokonać szczepienia?

Pozwól się zaszczepić począwszy od 22 tygodnia ciąży w poradni konsultacyjnej matki i dziecka.

Pamiętaj, aby samej umówić się na spotkanie!



Published by:

**National Institute for Public Health  
and the Environment, RIVM**

P.O. Box 1 | 3720 BA Bilthoven

The Netherlands

[www.rivm.nl/en](http://www.rivm.nl/en)

January 2022

*Committed to* health and sustainability